

DOMAINE DE LA SUDRIE - BOURROU - VALLÉE DE L'ISLE



DOMAINE DE LA SUDRIE - BOURROU

Location de vacances pour 2 personnes et Centre
Équestre à Bourrou - Vallée de l'Isle

<https://domainedelasudrie.fr>

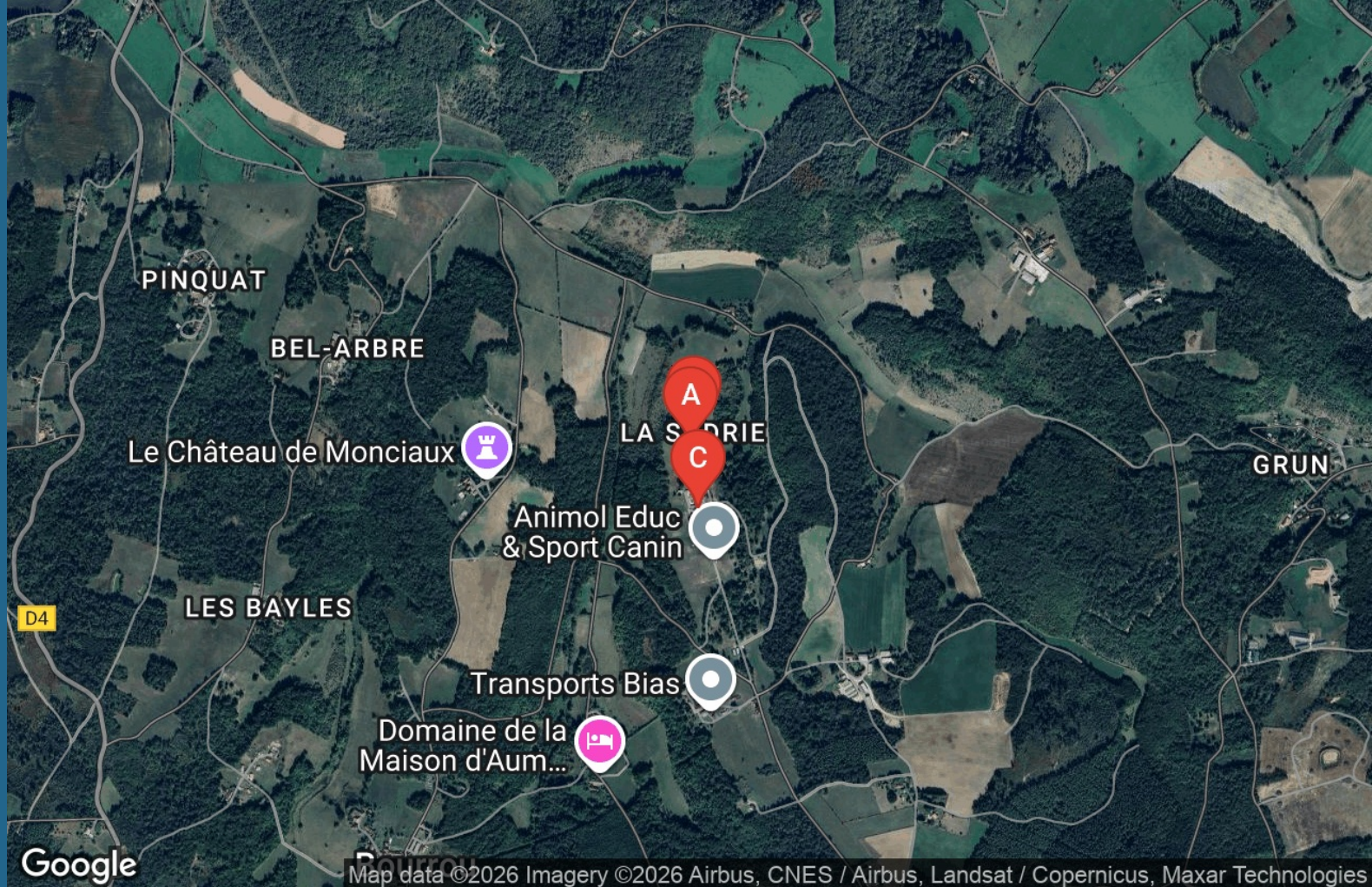
<https://centre-equestre-bourrou.ffe.com/>



Marie-Laure BENOIT

+33 5 53812085
0662512878

- A** Gîte de la Grange - Domaine de la Sudrie - Bourrou : 805 Allée de la Sudrie, Domaine de la Sudrie 24110 BOURROU
- B** Gîte du Four à pain - Domaine de la Sudrie - Bourrou : 805 Allée de la Sudrie, Domaine de la Sudrie 24110 BOURROU
- C** Centre Equestre - Domaine de la Sudrie - Bourrou : Elevage de l'Isle, Domaine de la Sudrie, 575 Allée de la Sudrie 24110 BOURROU





Gîte de la Grange - Domaine de la Sudrie - Bourrou



Maison



2

personnes
(Maxi: 2 pers.)



1

chambre



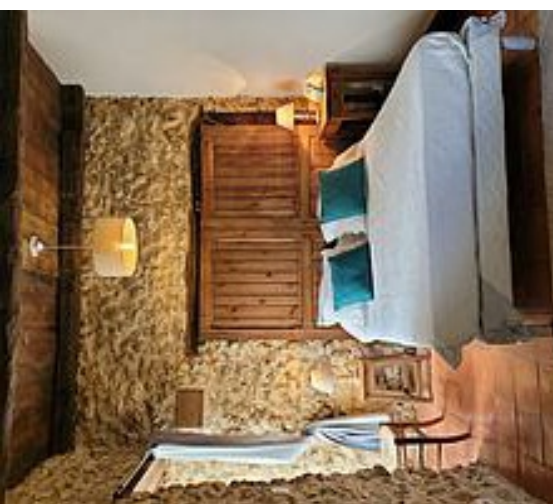
65

m2



Au cœur d'un domaine de 60 hectares, le Gîte de la Grange (65 m², 2-4 pers.) vous séduira par sa grande baie vitrée ouvrant sur la piscine (12x6 m, partagée, non chauffée, ouverte toute l'année). Terrasse avec salon de jardin, transats et barbecue pour des moments de détente en plein air. Aménagé dans une dépendance du XVIIIe, ce gîte mitoyen allie charme ancien et confort moderne : séjour lumineux, cuisine équipée, chambre avec lit 140, salle d'eau. Passion équitation ? Le centre équestre sur place permet de monter à cheval, quel que soit votre niveau, ou d'amener le vôtre. Randonnées pédestres ou VTT sur chemins privés. Idéalement situé entre Périgueux et Bergerac, ce havre de paix est le point de départ parfait pour explorer le Périgord. Vacances nature, calme et vue imprenable sur la piscine ! Gîte disponible toute l'année – Réservez votre escapade en Périgord !





Pièces et équipements

<i>Chambres</i>	Chambre(s): 1 Lit(s): 1 dont lit(s) 1 pers.: 0 dont lit(s) 2 pers.: 2	
<i>Salle de bains / Salle d'eau</i>	Salle de bains avec douche Accès par la chambre Salle(s) d'eau (avec douche): 1	Sèche cheveux
<i>WC</i>	WC: 1 WC privés	
<i>Cuisine</i>	Cuisine américaine Congélateur Four à micro ondes Réfrigérateur	Four Lave vaisselle
<i>Autres pièces</i>	Séjour	Terrasse
<i>Media</i>	Télévision	Wifi
<i>Autres équipements</i>	Lave linge privatif Matériel de repassage	Sèche linge privatif
<i>Chauffage / AC</i>	Chauffage	
<i>Exterieur</i>	Barbecue Salon de jardin	Cour commune Terrain non clos
<i>Divers</i>		

Infos sur l'établissement



Communs

A proximité propriétaire
Habitation indépendante
Sur une exploitation agricole

Entrée indépendante
Mitoyen propriétaire



Activités



Réseaux

Accès Internet



Stationnement

Parking à proximité
Emplacement de parking en face de l'entrée du gîte



Services

Location de draps et/ou de linge
Nettoyage / ménage



Extérieurs

Piscine partagée

A savoir : conditions de la location

Arrivée	16:00. possibilité d'arrivée en autonomie.
Départ	Avant 11:00.
Langue(s) parlée(s)	Français
Annulation/Prépaiement/Dépôt de garantie	Caution: 500€ chèque (non encaissé) ou empreinte bancaire.
Moyens de paiement	Cartes de paiement Chèques bancaires et postaux Chèques Vacances Espèces Virement bancaire
Ménage	Possibilité de service de ménage pendant le séjour. Forfait ménage fin de séjour: 50€ en option (à souscrire à l'arrivée).
Draps et Linge de maison	En option : linge de lit 15€ - linge de toilette 10€/pers.
Enfants et lits d'appoints	Lit bébé Lit parapluie et chaise haute sur demande.
Animaux domestiques	Les animaux sont admis. Nous informer au préalable.

Tarifs (au 26/01/26)

Gîte de la Grange - Domaine de la Sudrie - Bourrou

7 nuits minimum en Juillet et Août, sinon 2 nuits minimum

Tarifs en €:	Tarif 1 nuit en semaine (L, M, M, J, D)	Tarif 1 nuit en weekend (V ou S)	Tarif 2 nuits weekend (V+S)	Tarif 7 nuits semaine
du 24/10/2025 au 04/04/2026	60€	75€	150€	400€
du 04/04/2026 au 04/07/2026	65€	80€	160€	450€
du 04/07/2026 au 11/07/2026				790€
du 11/07/2026 au 22/08/2026				890€
du 22/08/2026 au 29/08/2026				790€
du 29/08/2026 au 03/10/2026	65€	80€	160€	450€



Gîte du Four à pain - Domaine de la Sudrie - Bourrou



Maison



2

personnes
(Maxi: 2 pers.)



1

chambre



65

m2



Perché au bout d'un chemin privé, le gîte du Four à Pain (65 m², 2-4 pers.) est un ancien four du XVIIIe réhabilité en 2015, offrant une belle vue dégagée sur la vallée. Ici, calme et intimité sont garantis : terrain clos, spa privatif et terrasse ensoleillée avec barbecue. Intérieur cosy : grande pièce à vivre avec cuisine équipée, salon (canapé convertible), chambre (lit 160), salle d'eau (douche à l'italienne) et WC séparé. Cadre unique : patio avec spa, salon de jardin, et accès à la piscine partagée (12x6 m, non chauffée, ouverte toute l'année). Jardin clos idéal pour vos animaux. Passion équitation ? Le centre équestre sur place permet de monter à cheval, quel que soit votre niveau, ou d'amener le vôtre. Rando pédestres ou VTT sur 60 hectares de prairies et bois. Situation idéale : entre Périgueux et Bergerac, à 15 km de Vergt et de Neuvic. Week-end ou semaine, toute l'année !





Pièces et équipements

Chambres	Chambre(s): 1 Lit(s): 1 dont lit(s) 1 pers.: 0 dont lit(s) 2 pers.: 1	
Salle de bains / Salle d'eau	Salle de bains avec douche Salle(s) d'eau (avec douche): 1	Sèche cheveux
WC	WC: 1 WC indépendants	WC privés
Cuisine	Cuisine américaine Combiné congélation Four à micro ondes	Four Lave vaisselle
Autres pièces	Séjour	Terrasse
Media	Chaîne Hifi Wifi	Télévision
Autres équipements	Lave linge privatif Matériel de repassage	Sèche linge privatif
Chauffage / AC	Chauffage	
Bien être	Spa / Jacuzzi	
Exterieur	Barbecue Local pour matériel de sport Terrain clos	Jardin privé Salon de jardin
Divers	Jacuzzi privatif accessible toute l'année.	

Infos sur l'établissement



Communs

A proximité propriétaire
Sur une exploitation agricole

Habitation indépendante



Activités



Réseaux

Accès Internet



Stationnement

Parking à proximité



Services

Location de draps et/ou de linge
Nettoyage / ménage
Possibilité de ménage pendant le séjour.
Forfait ménage de fin de séjour: 50€ en option (à souscrire à l'arrivée).
Piscine partagée



Extérieurs

A savoir : conditions de la location

Arrivée	à partir de 16:00. Possibilité d'arrivée en autonomie.		
Départ	Avant 11:00		
Langue(s) parlée(s)	Français		
Annulation/Prépaiement/Dépôt de garantie	Caution: 1000€ par chèque (non encaissé) ou empreinte carte bancaire.		
Moyens de paiement	Cartes de paiement	Chèques bancaires et postaux	
	Chèques Vacances	Espèces	Virement bancaire
Ménage	Possibilité de ménage pendant le séjour. Forfait ménage de fin de séjour: 50€ en option (à souscrire à l'arrivée).		
Draps et Linge de maison	En option : Linge de lit 15€ - Linge de toilette 10€/pers.		
Enfants et lits d'appoints	Lit bébé Lit parapluie et chaise haute sur demande.		
Animaux domestiques	Les animaux sont admis. Nous informer au préalable.		

Tarifs (au 26/01/26)







Gîte du Four à pain - Domaine de la Sudrie - Bourrou

7 nuits minimum en Juillet et Août, sinon 2 nuits minimum

Tarifs en €:	Tarif 1 nuit en semaine (L, M, M, J, D)	Tarif 1 nuit en weekend (V ou S)	Tarif 2 nuits weekend (V+S)	Tarif 7 nuits semaine
du 24/10/2025 au 04/04/2026	70€	100€	200€	550€
du 04/04/2026 au 04/07/2026	80€	120€	240€	600€
du 04/07/2026 au 11/07/2026				890€
du 11/07/2026 au 22/08/2026				990€
du 22/08/2026 au 29/08/2026				890€
du 29/08/2026 au 03/10/2026	80€	120€	240€	600€



Centre Equestre - Domaine de la Sudrie - Bourrou

-  Les installations
-  L'équipe
-  Pensions chevaux & poneys
-  Demi-pensions sur les chevaux et poneys du club
-  Les disciplines
-  Guide Poney école

Dans une ambiance conviviale, Marie-Laure vous accueille toute l'année pour vous faire découvrir l'équitation ou pour vous perfectionner. Enseignement de l'équitation à cheval et à poney. Établissement labellisé FFE. École française d'équitation et centre de tourisme équestre. Élevage de chevaux arabes et anglo-arabes. Équitation toutes disciplines : leçons, stages, promenades. Du cavalier débutant au confirmé, nous accueillons les enfants à partir de 2 ans (baby poney). Encadrement assuré par des moniteurs diplômés. Grand manège couvert. Pensions, travail, débouillage, compétitions. Vous pourrez également séjourner dans un des gîtes entièrement équipés avec piscine.







Les installations

Le Centre Équestre dispose de nombreuses installations fonctionnelles sous vidéosurveillance :

- une écurie de 30 boxes avec boxes de poulinage,
- 4 selleries dont une indépendante avec placards privatifs pour les cavaliers-proprétaires,
- un manège de 60 mètres sur 20 qui permet de pratiquer l'équitation quelles que soient les conditions climatiques,
- une carrière en sable de 75 mètres sur 25,
- un cross,
- un PTV pour pratiquer le TREC,
- un rond de longe,
- plusieurs locaux destinés aux soins des chevaux : douche, solarium, infirmerie, local de soins et d'échographie, aire de pansage,
- un club house entièrement équipé,
- un bureau d'accueil,
- des sanitaires avec WC et douche.



Logement des équidés

Nombre de places poneys : 30

Nombre de places chevaux : 20





L'équipe

Encadrement

Nombre d'enseignants dirigeants : **1**
Nombre d'enseignants salariés : **2**
Nombre d'animateurs dirigeants : **0**
Nombre d'autres salariés : **1**

Cavalleries

Nombre de poneys du club : **13**
Nombre de poneys de propriétaires : **2**
Nombre de chevaux du club : **10**
Nombre de chevaux de propriétaires : **6**

Pensions chevaux & poneys

Les Formules Pensions

Nos formules incluent foin à volonté, sorties au parc 7/7 et gestion des couvertures.

Accès illimité aux installations & placard individuel en sellerie propriétaires.

Les Formules 1/4 et 1/2 Pension

En quoi ça consiste ?

C'est se voir confier un cheval ou un poney pour progresser en cours ou en autonomie mais aussi développer une relation privilégiée avec lui.

C'est un engagement sur 10 mois qui permet de s'occuper de son cheval en tous points.

Venir le voir pour passer du temps avec lui, lui faire des soins, le promener et le monter également en autonomie entre les cours (à partir du Galop 4 en fonction de la formule choisie) avec un programme établi par les monitrices et adapté aux besoins d'évolution.

Formules avec priorité sur le cheval dans les cours, stages et concours et possibilité de monter en autonomie pour les cavaliers titulaires du galop 4. Mise à disposition du matériel personnel du cheval. Accès aux installations. Les bons de récupération des séances excusées sont valables un mois.

1/4 Pension Poney A-B-C	Priorité sur le poney. Inclus 1 cours collectif/semaine y compris pendant les vacances scolaires.	95€/mois sur 10 mois
1/2 Pension Poney A-B-C	Priorité sur le poney. Inclus 2 cours collectif/semaine ou 1 cours particulier/semaine y compris pendant les vacances scolaires.	180€/mois sur 10 mois
1/4 Pension Cheval & Poney D	Priorité sur le cheval. Inclus 1 cours collectif/semaine ou 2 séances en autonomie y compris pendant les vacances scolaires.	115€/mois sur 10 mois
1/2 Pension Cheval & Poney D	Priorité sur le cheval. Inclus 2 cours collectifs ou 1 cours particulier/semaine y compris pendant les vacances scolaires. Possibilité de remplacer 1 cours collectif par 2 séances en autonomie. Tarif propriétaires sur les stages.	250€/mois sur 10 mois

Possibilité de prolonger votre formule sur les vacances d'été.

Egalement, possibilité d'étudier d'autres formules en fonction de vos objectifs et de vos disponibilités.

N'hésitez pas à nous contacter.

Demi-pensions sur les chevaux et poneys du club

*Votre Centre Équestre vous propose des
demi-pensions sur les chevaux et les poneys du club :*

Pourquoi ?

Prendre un cheval ou un poney de club en demi-pension permet d'établir une relation particulière avec lui et de construire une progression constante. Cela donne aussi un avant-goût ou permet de tester sa volonté de devenir propriétaire.

L'avantage de cette formule est que le cavalier peut travailler de façon régulière avec un même cheval et développer une relation de complicité avec lui. C'est une formule qui permet d'avoir un cheval à moindre frais.

Cette formule n'empêche pas de monter d'autres chevaux lors des reprises.

Comment cela fonctionne-t-il ?

– Le cheval ou poney de club est attribué en fonction du niveau et des

Les disciplines

	Pratique	Compétition
CSO	<input type="checkbox"/>	<input type="checkbox"/>
CCE	<input type="checkbox"/>	<input type="checkbox"/>
Dressage	<input type="checkbox"/>	<input type="checkbox"/>
Voltige	<input type="checkbox"/>	
Hunter	<input type="checkbox"/>	
Horse-ball	<input type="checkbox"/>	

	Pratique	Compétition
Endurance	<input type="checkbox"/>	<input type="checkbox"/>
Polo		
Western		
Pony-games	<input type="checkbox"/>	<input type="checkbox"/>

Guide Poney école

Cette activité s'adresse aux enfants dès la maternelle.

Le poney est un formidable maître d'école pour l'enfant.

Le poney école permet aux enfants de découvrir la nature, le cycle biologique des poneys, les métiers liés au milieu équestre.

Les activités autour du poney responsabilisent l'enfant de manière ludique : apprendre à s'en occuper, le nourrir, le brosser.

L'équitation par le jeu facilite la compréhension des règles collectives, la sociabilisation et aide l'enfant à gérer ses émotions.

D'un point de vue physiologique, il muscle sa ceinture abdominale et son dos tout en apprenant à dissocier et

Mes recommandations

Guide Touristique

Carte Vélo Route Voie Verte

OFFICES DE TOURISME VALLÉE DE L'ISLE
WWW.TOURISME-ISLEPERIGORD.COM



L'Auberge du Vern

☎ +33 5 53 09 10 23

28 Place de la Halle

📱 <http://www.facebook.com/DJL24>

6.2 km

📍 GRIGNOLS



1

L'auberge propose une restauration rapide, élaborée à partir de produits frais et locaux. Ici tout est fait maison et les assiettes sont généreuses : burgers, pizzas, flammekueches, salades, grillades... L'hiver, des plats traditionnels de saison sont proposés à l'ardoise le week-end. Des animations sont organisées régulièrement, telles que le défi burger géant ! Ouvert toute l'année Le midi : mardi, mercredi, vendredi, samedi Le soir : tous les jours sauf lundi et jeudi 1 salle (capacité : 50 couverts), 1 terrasse (capacité : 50), 1 salle dans le bar (capacité : 20). Les plus : La retransmission de matches sur écran géant (côté bar) / Les plats traditionnels en hiver : choucroute, blanquette... Exemples de plats : - Flammekueche à la Trappe d'Echourgnac - Côte de bœuf, frites, salade - Burger spicy



Restaurant Chez Bonnebouche

☎ +33 5 53 80 48 59 ☎ +33 6 87 48 15

22

3326 rte de Neuvis

📱 <https://www.facebook.com/profile.php?id=100000000000000>

10.3 km

📍 SAINT-JEAN-D'ESTISSAC



2

Dans sa cuisine où l'on peut le voir à l'œuvre, Raphaël vous concocte une cuisine inventive, des produits frais associés à une touche de saveurs venues d'ailleurs. Il change ainsi la carte chaque semaine. Marie-Hélène, quant à elle, vous accueille avec le sourire dans une chaleureuse bâtisse en pierre ou sur la terrasse ornée d'un four à pain. Réservation obligatoire. 1 salle intérieure et une terrasse d'été ombragée et fleurie Exemple de plats : - Chèvre de Grignols et son tartare de légumes - Magret de canard, miel, gingembre - Nougat glacé orange, grand-marnier



Domaine de la Sudrie -centre Équestre de Bourrou

☎ +33 5 53 81 20 85 ☎ +33 6 62 51 28

78

575 Allée de la Sudrie

📱 <https://centre-equestre-bourrou.ffe.com>

0.2 km

📍 BOURROU



1

Au cœur d'un domaine de 60 ha, cette ferme pédagogique propose une visite des lieux pour découvrir le monde du cheval : présentation des chevaux d'élevage, découverte des besoins des animaux mais aussi de la nature et son environnement...



Centre Equestre Poney Club Elevage de l'île

☎ +33 5 53 81 20 85 ☎ +33 6 62 51 28

78

Elevage de l'île 575 Allée de la Sudrie

📱 <https://centre-equestre-bourrou.ffe.com>

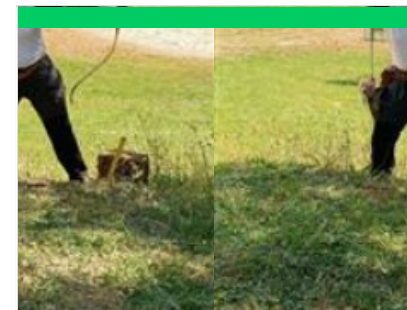
0.2 km

📍 BOURROU



2

Dans une ambiance conviviale, Marie-Laure vous accueille toute l'année pour vous faire découvrir l'équitation ou pour vous perfectionner. Enseignement de l'équitation à cheval et à poney. Établissement labellisé FFE. École française d'équitation et centre de tourisme équestre. Elevage de chevaux arabes et anglo-arabes. Équitation toutes disciplines : leçons, stages, promenades. Du cavalier débutant au confirmé, nous accueillons les enfants à partir de 2 ans (baby poney). Encadrement assuré par des moniteurs diplômés. Grand manège couvert. Pensions, travail, débouillage, compétitions. Vous pourrez également séjourner dans un des gîtes entièrement équipés avec piscine.



Tir à l'Arc Les Elfes

☎ +33 6 95 67 95 69

Chemin de Flauyac

3.4 km

📍 VILLAMBLARD



3

Venez découvrir le tir à l'arc nature en famille ou entre amis dans un lieu agréable et forestier quelque soit le temps, même pendant les vacances scolaires. Prestations adaptées à l'âge et au niveau des participants. Zone d'échauffement. Parcours aménagés et sécurisés. Encadrement par des bénévoles passionnés. Équipement fourni. Présence parentale demandée pour les enfants mineurs.

Mes recommandations (suite)

Guide Touristique

Carte Vélo Route Voie Verte

OFFICES DE TOURISME VALLÉE DE L'ISLE
WWW.TOURISME-ISLEPERIGORD.COM



Salle polyvalente Pierre Yvon Liboutet + halle à Jaure

☎ +33 5 53 80 07 90 ☎ +33 6 12 51 35 92

Place du Tilleul

💻 <http://www.jaure.fr>

4.4 km

📍 JAURE



Bénéficiant d'un vaste parking, la salle dispose d'une superficie de 100m2 et d'une cuisine équipée : 2 frigos, piano, lave-vaisselle. Matériel salle : 20 tables, 100 chaises et 60 chaises pliantes. Des sanitaires extérieurs sont disponibles en complément de location. En bas du parking, la halle (125 m2) est également disponible à la location.



Boucle des Chaulnes à Grignols

☎ +33 5 53 54 13 85

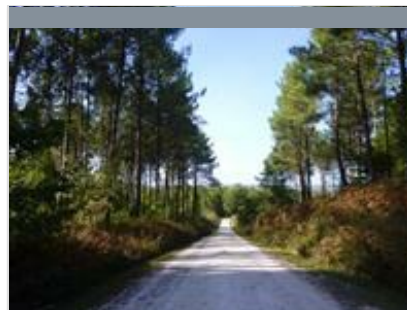
Place de la Mairie

6.2 km

📍 GRIGNOLS



Ce très beau parcours offre à plusieurs reprises un magnifique panorama sur les pentes verdoyantes de la vallée du Vern et des vallons voisins. Le chemin emprunte de jolis sentiers boisés, parfois caillouteux, pour une belle découverte de la campagne et de ses paysages champêtres.



La Forêt du Vignoble

☎ +33 5 53 81 04 90

243, chemin de la maison rose

25.5 km

📍 BEAUPOUYET



La Forêt enchantée vous invite à découvrir un univers fantastique, avec plusieurs circuits enfants. Des histoires illustrées servent de fil conducteur et pimentent le parcours. De multiples décorations agrémentent les lieux ajoutant une touche fantastique au décor naturel. Un Labyrinthe Végétal, des parcours pédestres et VTT balisés, sont également disponibles toute l'année, à tout moment.



Les Etangs de la Jemaye

☎ +33 5 53 06 80 17 ☎ +33 5 53 90 03 10

28.4 km

📍 LA JEMAYE



Le site du grand étang de la Jemaye, propriété du Conseil Général sur le canton de Ribérac, constitue un site naturel typique de la région de la Double: chapelet d'étangs, forêts étendues, prairies humides et parsemées,... Le site propose des activités très variées: chemins de randonnées, parcours de santé, sentier de découverte, baignades et commerces pendant la saison estivale. Surveillance de baignade assurée du 15 juin à fin août de 13h à 19h du lundi au vendredi et de 11h à 20h Week-end et fêtes. Le site a reçu le label Pavillon Bleu en 2015.



